



*Solución profesional para tus
planes de contingencia
y continuidad de negocio*

EPSILON realiza la copia de seguridad MÁS PEQUEÑA DEL MERCADO

ε-indi Backup remoto es un **software multiplataforma** de alto rendimiento que permite realizar copias de seguridad locales y remotas vía Internet, tanto de servidores como de PCs, portátiles, máquinas virtuales, consiguiendo encapsular múltiples copias consecutivas en un espacio de disco inferior al original.

La solución que minimiza el tamaño de tus copias de seguridad



¿Para quién?

USUARIOS

Autónomos



Sistema sencillo y fácilmente adaptable a las necesidades del día a día

Pequeñas y grandes empresas



Ideal para centralizar, automatizar, asegurar y reducir el tiempo de gestión de las copias de seguridad

COLABORADORES

Resellers, ISPs o empresas de Servicios Informáticos



Ofrece un servicio profesional **BaaS** (Backup as a Service) o **DRaaS** (Disaster Recovery as a Service) a tus clientes pudiendo delegar en nosotros tanto el equipo técnico humano como la infraestructura

¿Por qué Eindi?

VENTAJAS PARA LOS USUARIOS



Centralización

Toda tu información salvaguardada en un servidor central de la empresa o un CPD profesional



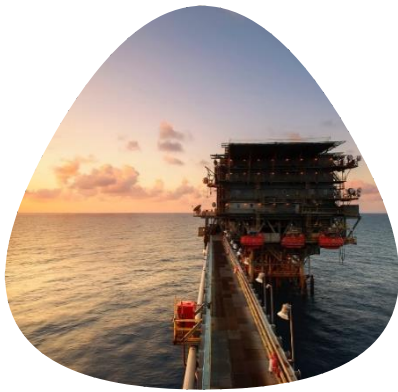
Seguridad

Creación de múltiples copias encriptadas comunicadas por canales seguros de información



RPO y RTO

Consigue tiempos mínimos gracias a diferentes estrategias de diferenciación y copia



Multiplataforma

Un único software para toda tu información en Windows, linux, Mac, máquinas virtuales, ...



Monitorización

Ahorra costes gracias a una gestión centralizada de los agentes de copia



Tecnología Epsilon

Tecnología propia de diferenciación binaria y/o por bloques desarrollada en proyectos de I+D+i homologados por SPRI y CDTI

VENTAJAS PARA LOS COLABORADORES



Escalabilidad

La diferenciación binaria reduce radicalmente tus necesidades de infraestructura y la adapta fácilmente a las necesidades de tus clientes



Interfaz personalizable

Personaliza el software, informes, páginas de ayuda & soporte técnico con tu marca



Interplataforma

Da servicio a diferentes plataformas desde un único servidor Windows o Linux



Soporte profesional

Soporte técnico ilimitado incluido, te atenderemos directamente vía teléfono, email, Skype etc.



Servicio eficiente

Reduce el esfuerzo de atención a los agentes de copia gracias a soluciones directas desde el host servidor



Fiabilidad

Software robusto desarrollado desde 2002 y utilizado en entidades bancarias, aseguradoras etc.

DIFERENCIACIÓN INCREMENTAL BINARIA

La base del alto rendimiento de Epsilon

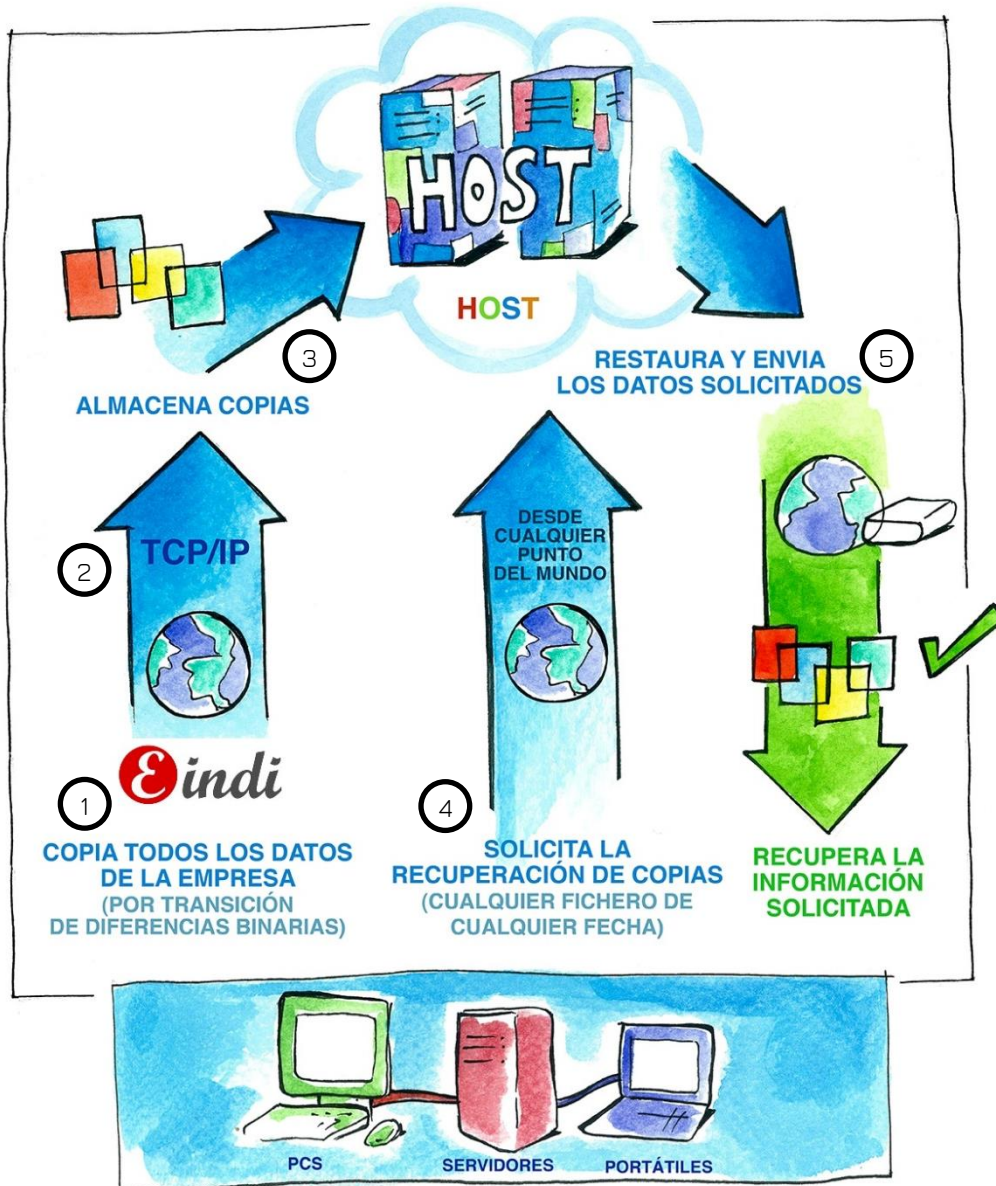


Epsilon utiliza la tecnología única de Diferenciación Incremental Binaria, la cual una vez realizada la primera copia inicial completa (cifrada y comprimida), **transmite únicamente los bytes modificados** de los ficheros que han cambiado, utilizando para ello la mayor precisión que optimice el espacio.

Ésta tecnología permite realizar copias diarias aproximadamente 1.000 veces menores que el tamaño original, **reduciendo drásticamente el consumo de canal en la transmisión** y realizando así la **copia más pequeña del mercado**.

Es una solución óptima tanto para realizar copias de seguridad remotas de puestos de trabajo individuales como de entornos complejos multiplataforma, utilizable en empresas corporativas que deseen centralizar las copias de seguridad del grupo y también en empresas que quieran prestar un servicio de backup remoto de calidad a sus clientes.

Esquema general



1. Realiza y puede conservar la última copia en local, generando posteriormente un fichero de diferencias cifrado y comprimido.
2. Envío del fichero de diferencias mediante protocolos seguros (SSH).
3. Almacenamiento de la cantidad de versiones deseada, configurable en cada agente instalado.
4. Restauraciones locales o remotas en cualquier instante, bajo demanda o programadas, completas o granulares.
5. Envío de la información vía online u offline.

Características y funcionalidades principales

ESTRATEGIAS DE BACKUP

Diferentes necesidades, diferentes soluciones

TODOS LOS SISTEMAS DE COPIA UTILIZAN LA DIFERENCIACIÓN INCREMENTAL BINARIA O POR BLOQUES PARA MINIMIZAR EL TAMAÑO DE COPIA

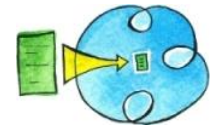
COPIA CONTINUA ^{*Próximamente}

Solución inmejorable para garantizar la **disponibilidad de la última versión**, siendo el punto de recuperación objetivo (RPO) prácticamente nulo ya que realiza continuamente copias de seguridad según se van realizando cambios. Diferentes algoritmos permiten que los sistemas no se estresen, siendo el software transparente para el usuario al trabajar en segundo plano.



COPIAS PERIÓDICAS ^{*Best seller}

Solución ideal para optimizar los recursos del sistema, realizando la **copia más pequeña del mercado**. Dada una periodicidad, analiza los cambios a nivel binario (máxima precisión = mínimo espacio utilizado) de la información modificada respecto a la última versión.



DIFERENCIACIÓN POR BLOQUES ^{*Novedad}

Solución recomendada para entornos con **escaso espacio local disponible**, requiere cientos de veces menos de espacio local que el requerido para la diferenciación binaria. Se mejora considerablemente el tiempo necesario para realizar las copias sin apenas afectar al tamaño total de la copia.



COPIAS DE IMÁGENES EN SISTEMAS WINDOWS ^{*Novedad}

Solución que **minimiza el RTO** (tiempo objetivo de recuperación) para recuperaciones totales del sistema ante casos de desastre total. Se suma a la posibilidad anterior de obtener imágenes de Máquinas Virtuales (VMWare y Hyper-V) de cualquier sistema operativo.



COPIAS HISTÓRICAS

Solución ideal para realizar **copias de momentos críticos para la empresa**, realiza copias completas con una determinada periodicidad.



COPIA OFFLINE

El sistema de copias es capaz de determinar si la copia online va a requerir excesivo tiempo, en cuyo caso recomienda realizar la copia off-line mediante soportes externos, normalmente solo en casos de copia inicial.



SEGURIDAD

Máxima seguridad en todos los aspectos

SEGURIDAD ANTE TERCEROS

SEGURIDAD EN LA TRANSMISIÓN Y ALMACENAMIENTO DE LOS DATOS

1. Transmisión cifrada

Protocolos SFTP y SCP: Canal seguro tunelizado (Cifrado) mediante SSH.



2. Información cifrada

Cifrado de datos mediante clave definida por usuario utilizando algoritmos de certificación militar (AES 256).

3. IP Security

Tramas de dialogo con el servidor firmadas con la IP del cliente. Protocolo para evitar el "Sniffer" de tramas.

4. Seudonimización de nombres

Los ficheros son nombrados en el servidor por el sistema, por lo que no se pueden relacionar con el fichero origen.

5. Acceso mediante contraseña

Adicionalmente a la contraseña para copiar/restaurar, se puede configurar una contraseña para acceder al software.

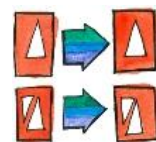
6. Ficheros ilegibles por terceros

Además de los algoritmos de encriptación, las copias diarias generan ficheros de diferencias binarias, por lo tanto dichos ficheros aún descryptados no contienen información legible por nadie, es necesario recopilar todas las versiones anteriores y poder reconstruir la información con nuestro software y así ser capaces de restaurar la información.

INTEGRIDAD DE LA INFORMACIÓN

GARANTIZAMOS QUE LA INFORMACIÓN SALVAGUARDADA ES CORRECTA

- ✓ Verificación de la información salvaguardada mediante algoritmos de cómputo de huellas únicas.
- ✓ Las copias diferenciales se verifican antes y después de enviarlas.
- ✓ Redundancia interna para asegurar la integridad de la información.
- ✓ Gran robustez por autocura de problemas debidos a segmentos de diferencias deteriorados (p.e. por la comunicación, errores de disco, etc.) y/o de versiones anteriores manipuladas.
- ✓ Reacción automática ante caídas de línea: El envío cuenta con rearmes automáticos de conexión y envío (desde el punto en que lo dejó) para asegurar una copia correcta aún en casos de cortes intermitentes y ocasionales de línea.



CONTROL CENTRALIZADO

UNA CORRECTA GESTIÓN TE PROPORCIONARÁ UNA TRANQUILIDAD TOTAL

MONITORIZACIÓN CENTRALIZADA

El administrador del sistema podrá monitorizar diariamente cientos de equipos de un solo vistazo, reduciendo así la carga administrativa y el esfuerzo humano gracias a una gestión centralizada sencilla.



CONTROL DE TAREAS DESDE EL HOST DE BACKUP

Entre otras muchas tareas, desde el HOST de copias se puede:

- Crear y asignar perfiles de copia y de configuración (qué, cuándo y cómo salvaguardar la información) para cada agente, empresa y/o departamento.
- Lanzar copias de seguridad, restauraciones y rearmes de cualquier agente.
- Asignar la política de retenciones (número de versiones a almacenar).
- Gestionar las actualizaciones del software de cada máquina en concreto.
- Controlar la carga de trabajo del servidor, pudiendo decidir cuantos procesos se ejecutan en paralelo.
- Controlar el almacenamiento: en todo momento se puede asignar a cada agente una cuota de almacenamiento y un margen de seguridad que permita realizar la copia aunque se sobrepase la cuota.

AUDITORÍA DE TAREAS

Se puede definir el nivel de detalle de los logs rotativos de todas las tareas realizadas, controlando la cantidad de ficheros de logs y su tamaño.



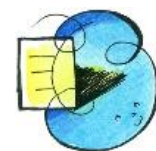
INFORMES DE COPIA

INFORMES DIARIOS

Envío vía email de cada copia realizada, incluye datos estadísticos del resultado de la copia, tanto al e-mail del cliente como al administrador (si así se desea). Notifica la hora de comienzo y final; la duración de cada proceso; el tamaño utilizado; si algún fichero no ha podido entrar en el backup también se advierte sobre ello. Si el agente lo desea, toda esta información puede guardarse también en el host de backup junto a las copias.

INFORMES MENSUALES

Posibilidad de configurar los informes mensuales de copia, cumpliendo así con la legislación vigente.



RESTAURACIONES

Local o remota, bajo demanda o programadas, completas o granulares

RESTAURACIÓN LOCAL

Permite restaurar la última copia desde el propio equipo/servidor (completa o granular) sin necesidad de conexión a internet.

RESTAURACIÓN ONLINE

Restauraciones 24x7 vía online de cualquier versión disponible en el HOST. Se puede restaurar también directamente desde el HOST de replicación

RESTAURACIÓN OFFLINE

Restaura de manera sencilla y rápida todos los datos necesarios desde el HOST de copias vía soporte externo, opción recomendada por el software para grandes volúmenes de información.

RESTAURACIÓN BAJO DEMANDA O PROGRAMADA

Las restauraciones se pueden realizar bajo demanda desde el agente cliente y/o desde el HOST de copias. También se pueden programar de manera continua restauraciones en un soporte externo (o no) para mejorar el RTO (tiempo de recuperación objetivo).

DESTINO DE LA INFORMACIÓN

Se puede restaurar sobre el directorio de trabajo original (sobreescribiendo la información) o sobre un directorio diferente.

COMPATIBILIDADES

Un único software de copias para toda tu información

MULTIPLATAFORMA E INTERPLATAFORMA

AGENTE CLIENTE

Soporta los siguientes sistemas operativos:

- WINDOWS** 98 o superior (/2000/2003/2007/2008/Me/XP/Vista/NT, Windows 7, Windows 8, windows 10, 2012 y 2016), copias granulares. Copia de imagen completa de sistema físico desde Windows Vista (Workstation) y desde Server 2008-R2 (Servers).
- LINUX** Kernel 2.4.19 o superior (Ej: Fedora 7, Suse 9, CentOS 6, etc.)
- OS X** superiores a la 10.8
- VMWare** a partir de 5.1 (ESXi y Workstation): Backup de copias granulares y/o imágenes de sistemas virtualizados.
- HyperV**: Backup de copias granulares y/o imágenes de sistemas virtualizados, a partir de Windows 2008.
- Resto de sistemas mediante emuladores o exportación de ficheros.

HOST DE COPIAS

Se instala en el servidor que almacenará las copias de seguridad remotas.

Es capaz de operar entre diferentes plataformas, pudiendo instalarse el HOST en un Linux, Windows y/o Máquina virtual y hacer copias de diferentes sistemas operativos (Windows, OS X, MV's, y/o Linux).

Sistemas soportados para el HOST de copias:

- A partir de Windows XP (Windows XP, 2000, 2003, 2007, Vista, 2008, Windows 7, 8, 10, 2012 y 2016)
- Linux (kernel 2.4.19 o superior, ej: Fedora 7, SuSE 9, CentOS etc)
- Host sobre sistemas virtuales: Se soporta perfectamente pero no es recomendable cuando hay que dar servicio a muchos clientes, dado que se requiere una infraestructura potente.

BASES DE DATOS

Realiza copias con integridad relacional de Bases de datos: Microsoft SQL, MySQL y Oracle.

El proceso de backup presincroniza en caliente todas las bases de datos deseadas utilizando el propio motor de la base de datos.

Para cualquier otra base de datos se elaboran jobs de presincronización para obtener al vuelo su copia en caliente.

VARIEDAD DE FORMATOS

Al realizar la diferenciación a nivel binario, se pueden realizar copias de seguridad de cualquier tipo de fichero: correos electrónicos, ofimática, etc...

Otras características y funcionalidades destacadas

REPLICACIÓN

Una vez realizada la copia local y enviada al primer HOST de copias, éste puede a su vez ser replicado tanto en local como en remoto en uno o dos servidores de copias adicionales, disponiendo así en total de tres o cuatro copias, 1 en local y el resto en remoto.

Si el primer servidor cae, el segundo puede ofrecer el servicio en su lugar, sin interrupción para los clientes de backup.

El tercer servidor puede utilizarse para responder a necesidades de restauración previa, por ejemplo para dar una respuesta instantánea en sistemas de alta disponibilidad. Esto puede realmente ser ejecutado por cualquiera de los servidores, pero al distribuir las tareas entonces se soporta mejor la carga del servidor principal.



CONFIGURACIÓN DE LA ACTIVIDAD DEL AGENTE DE BACKUP



Existen diferentes funcionalidades para controlar los diferentes recursos del sistema que utiliza el agente de Backup (memoria, disco y canal de comunicaciones), ideados para cuando el agente va a interactuar con los usuarios de una estación de trabajo o de un servidor.

Se puede controlar el consumo máximo permitido al agente-cliente tanto en subida como bajada de datos. Se controla por franjas horarias y se define el porcentaje de canal que se nos permite utilizar.

De la misma forma, el uso de la CPU por el proceso agente-cliente es programable en franjas horarias de modo que se puede trabajar en concurrencia con los usuarios sin perjudicar su actividad.

MÚLTIPLES VERSIONES

Una vez almacenada la primera copia inicial completa, se guardan las diferencias binarias de tantas versiones como se deseen (configurable desde el HOST de copias).

Dado que las copias diferenciales son muy pequeñas (miles de veces más pequeñas que el tamaño original), es posible almacenar múltiples versiones sin apenas ocupar espacio de almacenamiento. Esta característica nos diferencia claramente de cualquier otro sistema de copias de seguridad del mercado dado que el producto es capaz de almacenar decenas y decenas de copias de seguridad en un volumen en disco inferior al volumen abierto de los datos.



MÓDULOS POST BACKUP Y PREBACKUP



Los módulos prebackup y postbackup en el cliente permiten automatizar acciones a realizar por el sistema antes y después de la realización del backup: cerrar y arrancar una base de datos, ejecutar copias al vuelo de bases de datos con sus motores nativos, descomprimir ficheros, liberar ficheros que puedan estar ocupados por el sistema...

Existe también un módulo postbackup en el Host de copias, para la automatización de acciones después de la realización del backup por parte de un determinado cliente, por ejemplo: integración de información recibida, replicación de servidores, mantenimiento de copias históricas, restauración de copias para disponibilidad inmediata, etc.

COPIA EN CALIENTE (ficheros en uso)

El sistema es capaz de realizar copias de ficheros que estén en uso utilizando el Shadow Copy del sistema en Windows.

En el caso de las máquinas virtuales, se generan snapshots nativos para mantener una imagen estable y recuperable del sistema, permitiendo en todo momento trabajar a los usuarios.

En el caso de las BBDD, se utilizan plugins del propio motor de la BBDD (MSSQL, MySQL, Oracle) para poder generar una copia con integridad relacional. Otras bases de datos se utilizan tareas específicas que llaman a su motor de copias para extraer una copia al vuelo.



PERSONALIZACIÓN DE LA INTERFAZ



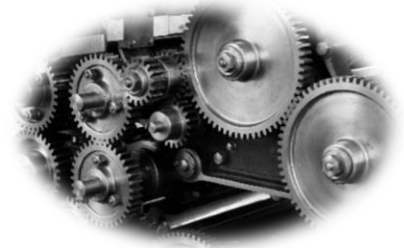
La interfaz del software cliente puede ser personalizada adecuándola a la imagen que se quiera transmitir al cliente, especialmente diseñado para los prestadores de servicio de backup que quieran implantar su marca de servicio. Se pueden personalizar todos los fondos y botones del software.

Todas las comunicaciones con el cliente pueden ser personalizadas, así como las páginas de ayuda o de soporte técnico.

ACTUALIZACIONES AUTOMÁTICAS

Desde el panel central del HOST de copias se puede controlar qué clientes actualizar y cuándo, o directamente actualizar todos los clientes.

El proceso de actualización es totalmente transparente para los clientes, salvo que desde el HOST de copias se lance la orden explícita de actualizar, los clientes se actualizarán en cuanto intenten realizar la siguiente copia.



DETECCIÓN ERRORES HARDWARE



Los mecanismos de redundancia del software ayudan a evitar errores de Hardware, sobretodo problemas de discos, evitando así que sucedan pérdidas totales de la información a nivel local.

Las comprobaciones de integridad realizadas favorecen el diagnostico de posibles errores hardware, habitualmente por fallos de escritura/lectura de los discos duros.

TOTAL AUTONOMÍA

Una vez configurado el sistema, el programa se puede ejecutar en segundo plano (un único proceso) siendo éste totalmente autónomo.

Adicionalmente, en caso de ser necesario el HOST de copias permite lanzar rearmes del sistema para reactivar los procesos sin necesidad de contactar con los usuarios.



INSTALACIÓN ONE-CLICK



Desde el panel de control se pueden preconfigurar perfiles (qué, cuándo copiar etc.) para los distintos departamentos y/o empresas, generando así instaladores con el perfil deseado, sin necesidad de tener que configurar cada cliente uno a uno.

No obstante cada perfil se puede configurar desde los clientes en cuanto se desee.

MULTILINGÜE

La interfaz se encuentra disponible en los siguientes idiomas:

- Español
- Euskera
- Catalán
- Inglés
- Francés



CUMPLIMIENTO NORMATIVO

Cumple con todos los requisitos de la LOPD y RGPD en materia de Backup

